



“La Mútua”

MÚTUA DE GRANOLLERS M.P.S.

Publicació núm. 29 juliol-desembre 2011



Assemblea general de socis

Mútua de Granollers




cemav

EDITORIAL SUMARI



Estem a mitjans del 2011 i ens envolta la pitjor crisi de les últimes dècades.

Tot i així La Mútua continua generant expectatives en positiu: pel volum de negoci, l'atenció millorada al mutualista i sobretot l'estabilitat en els llocs de treball de les persones que donen servei a tots els socis. Això mentre l'atur a nivell espanyol es calcula per damunt del 20%.

L'any passat, La Mútua va posar en marxa el procés d'absorció de la Mutualitat Evangèlica amb tot el que representa: l'adequació dels nostres programes informàtics, el personal, la incorporació de noves prestacions, la revisió de preus, la negociació amb proveïdors d'ambdues institucions, etc., totes aquestes tasques faran que a finals d'any tinguem probablement integrada del tot aquesta institució, i que els seus socis ja puguin gaudir de les nostres instal·lacions i dels serveis assistencials.

En aquesta revista trobaran articles que parlen de les novetats dels darrers sis mesos. En primer lloc l'Assemblea de Socis que va aprovar els comptes anuals i la gestió de l'any 2010, així com també les tarifes als socis mutualistes. Finalment, després d'un laboriós i llarg procés d'acreditació, estem autoritzats per engegar al CEDIV el servei de gammagrafia que atindrà les comarques del Vallès Oriental i Osona.

El Cemav, com a abanderat dels nous serveis, funciona ja a ple rendiment.

Una de les noves empreses que s'ha instal·lat darrerament al Cemav, ha estat Dependèntia Vallès.

Crec que és important destacar, a banda de les notícies que genera l'empresa, els serveis assistencials de primer nivell que dona a les persones amb dificultats físiques. Al seu article d'aquesta revista hi trobaran una pinzellada dels serveis que poden oferir als mutualistes i a les persones en general. Hem estrenat també en el Cemav, a banda del nou espai del centre de reconeixements de carnets de conduir, un nou centre de reconeixements de medicina esportiva, sota la direcció del Dr. Boffa, especialista en Medicina de l'esport, que ja està en ple funcionament i donant servei a clubs esportius, associacions i federacions esportives.

També estem d'enhonorabona amb una empresa que està amb nosaltres a l'edifici de La Mútua, Fecunmed.

Fa pocs dies va sortir a la premsa especialitzada que el centre de reproducció assistida amb més percentatge d'èxit de tot Catalunya ha estat Fecunmed. Això és un motiu de satisfacció mútua, tant pel centre en sí i pels professionals que han aconseguit aquest èxit, dirigits pels Drs. Saura i Buscà, com per La Mútua que cedeix les instal·lacions, i aporta el nivell de qualitat exigida per tal d'obtenir aquest èxit.

La Mútua continua en constant evolució, cercant noves línies de negoci, actualitzant les que ja tenim i millorant dia a dia les instal·lacions i els serveis per als nostres socis. Aquest és el nostre esperit.

Bon estiu a tots !

Ricard Blanch i Mas
Director General de Mútua de Granollers

PÀG. 4

Cemav Dental, Odontologia integral en un sol dia

PÀG. 5

MEDICINA NUCLEAR, què és?

PÀG. 6

DEPENDÈNTIA, En què el podem ajudar?

PÀG. 7

Club Mútua

PÀG. 8

Entrevista

PÀG. 10

Notícies

PÀG. 11

ASSEMBLEA GENERAL DE SOCIS
Mútua de Granollers

PÀG. 12

Valoració de riscos del domicili i millora de l'accessibilitat

PÀG. 13

Thermalipolase®

PÀG. 14

Centre de Reconeixements Mèdics

PÀG. 15

Nadons

• DISSENY: H2O Comunicació
• IMATGE: H2O Comunicació. Meritxell Mis
• REDACCIÓ: H2O Comunicació
• CORRECCIÓ: Maria Forns
• DIPÒSIT LEGAL: B - 31924-2011

CEMAV DENTAL: TOT EN UN SOL DIA

El Dr. Enric Catalán, Metge Odontòleg, especialista en implantologia i rehabilitació Oral. Diplomant en Làser Mèdic-quirúrgic. Autor d'Optimum Teeth i Director Mèdic de Cemav Dental i Diagonalclínic Odontologia, ens apropa al projecte que està treballant actualment, l'Àrea d'Odontologia Integral.

L'Àrea d'odontologia integral s'ha creat per atendre les necessitats específiques de pacients que requereixen o desitgen la realització d'un tractament odontològic complet en un sol dia. Va adreçat a pacients, qui les visites successives al dentista els generen molta ansietat, a aquells que per disponibilitat prefereixen resoldre totes les necessitats en un sol dia, a persones amb necessitats quirúrgiques, etc i a tots aquells que valoren la immediatesa, el servei i la qualitat.

La posta en marxa d'aquesta àrea suposa per als pacients:

- Reduir el cost econòmic del tractament.
- Reduir a un sol dia el temps del tractament gràcies a la col·laboració d'un ampli equip de reconeguts especialistes.
- Eliminar el dolor a través de la sedació endovenosa.

Amb l'aplicació del protocol biològic OPTIMUM TEETH,

s'ha aconseguit eliminar les complicacions més freqüents que apareixen en les rehabilitacions orals, amb implants osteointegrats que garanteixen uns excel·lents resultats i el més important, la plena satisfacció dels pacients.

Procés d'odontologia integral en un sol dia:

Un cop realitzat el diagnòstic i la planificació del tractament, es decideix conjuntament amb el pacient, la millor data per ingressar a la clínica.

Un cop allà, el pacient es posa en mans d'un equip de professionals de reconegut prestigi que treballaran per garantir l'èxit de la intervenció. La durada de la mateixa no sol excedir de les 3 hores, passat aquest temps es realitza el trasllat a planta.

Normalment el pacient torna al seu domicili el mateix dia, facilitant-li el servei de pàrquing o de transport gratuïts.



MEDICINA NUCLEAR, QUÈ ÉS?

La Medicina Nuclear es defineix com la branca de la medicina que utilitza els isòtops radioactius per la prevenció, diagnòstic, terapèutica i investigació mèdica.

No obstant, els dos principals camps d'actuació són el diagnòstic i el terapèutic.

Diagnòstic:

Utilització de radiofàrmacs o traçadors que s'introdueixen a l'organisme dipositant-se en teixits o òrgans determinats. La radiació emesa pels traçadors, és detectada i processada per un equip denominat gammacàmera, que enregistra i processa les imatges, amb obtenció de dades morfològiques, funcionals i morfofuncionals.

La utilització més important de la Medicina Nuclear actual està dedicada a la patologia òssia, cardiologia i oncologia.

Terapèutica:

Utilització d'isòtops per tractament

de diferents patologies com el càncer de tiroïdes, el hipertiroïdisme i el dolor ossi d'origen metastàtic.

No invasiva:

No necessita la introducció de cap aparell en el cos. Únicament utilitza la injecció intravenosa per fer viatjar per la sang el traçador fins a l'òrgan a estudiar.

Funcional:

A diferència del TAC, RMN i ecografia, les tècniques de Medicina Nuclear no estudien la morfologia de l'organisme, sinó la seva funcionalitat.

Baixa radiació:

Tant pel personal sanitari com pel pacient les dosis d'irradiació són similars o inferiors a altres tècniques d'imatge.

Gammagrafia òssia:

Estudi parcial d'una àrea o rastreig de tot el cos per descartar alteracions funcionals òssies abans de que s'evidencien en les radiografies. Estudi que aporta molta informació en

el diagnòstic de metàstasi òssia. Evolució anormal de fractures. Patologia inflamatòria o infecciosa òssia. També molta utilitat en detectar lesions provocades per maltractament a menors.

SPECT Cardíac:

Valoració del fluxe sanguini a nivell miocardiàc en condicions d'estrès per descartar la presència d'isquèmia o necrosi. S'utilitza per valorar àrees de risc i selecció de malalts que necessiten un cateterisme cardíac.

A la nostra Mútua, el departament dedicat a la Medicina Nuclear utilitza una gammacàmera de la marca General Elèctric, capacitada per a la realització d'estudis planar i tomogràfics, així com de cos sencer i adquisicions dinàmiques. L'adquisició dels estudis, la valoració de resultats i el seu processament són practicats per un equip de professionals qualificats tant en el camp mèdic com en l'ús d'isòtops radioactius.

SERVEI OPERATIU AL CEDIV A PARTIR DE JULIOL



DEPENDENTIA. EN QUÈ EL PODEM AJUDAR?

Mútua de Granollers ha posat en marxa una nova iniciativa per atendre a les persones a les comarques del Vallès Oriental i Vallès Occidental. Aquest nou projecte, Dependèntia Vallès, neix amb la il·lusió de tots els que conformen La Mútua, per tal d'oferir als nostres socis i a la població en general, tots aquells serveis que puguin necessitar per ser atesos a casa amb les millors garanties.

"He tingut una caiguda i m'he trencat el fèmur". "Ara que ja sóc a casa necessito ajuda durant el matí, perquè la meva família treballa". "La meva mare té 80 anys i viu sola. Hem anat al metge i ens ha dit que té Alzheimer, i ara què puc fer?". "Necessito una persona de confiança que reculli als meus fills a l'escola, els porti a casa i els ajudi amb els deures".

En aquestes situacions, i moltes d'altres, Dependèntia Vallès els podrà ajudar. Podem enviar a casa seva un auxiliar que l'ajudi amb l'higiene diària, a preparar el dinar, a anar a comprar o fer un passeig. Disposem dels millors professionals per a poder fer rehabilitació a domicili, si l'han operat, ha patit una fractura o té dificultats per caminar. El podem atendre a casa seva per posar-li un injectable, enviar-li un podòleg o acompanyar-lo al metge.

A partir d'ara, Dependèntia Vallès el podrà ajudar a tenir cura de la seva família. Aquests serveis i molts d'altres estan a la seva disposició. Truqui'ns i l'ajudarem en tot allò que necessiti.



CLUB MÚTUA;

**RIQUER ADVOCATS,
ASSESSORS**
Francesc Llobet, 6 1-2
Granollers
Tel. 93 849 26 11
Condicions especials pels
socis de La Mútua.

B10 GRANOLLERS
Torres i Bages, 7
Granollers
T. 650 711 841
Condicions especials pels socis
de La Mútua.

BOIL FERNÁNDEZ GELI
Roger de Flor, 86, 1º 3ª
Granollers
T. 93 879 54 59
Condicions especials en serveis
jurídics.

**CECOM: CENTRE CONDUCTA
I MEMÒRIA**
Venezuela, 19 La Torreta
La Roca del Vallès
T. 93 861 36 34 / 607 847 041
10% descompte visites exploració
neuropsicològica.

**CENTRE
AUDITIU ACTIVITA**
T. 93 840 17 02
Primer estudi gratuït.
10% descompte en audífons.

**CENTRE COMARCAL
D'AMBULÀNCIES**
902 11 20 62
50% descompte
sobre preus a particulars.

CEDIV (DENSITOMETRIA)
Agustí Vinyamata, 7-9-11
Granollers
Tel. 93 693 44 55
Preus especials pels socis de
La Mútua.

CLUB TENNIS ELS GORCHS
Av. Gorchs, s/n Llerona
Les Franqueses del Vallès
T. 93 849 34 30
50% descompte
en la quota d'entrada familiar.

CRACKSPORTSCLUB
Turó Brugué, 2
Granollers
T. 93 879 69 15
Condicions especials pels socis
de La Mútua.

B10 ARBÚCIES
Estenedor, 43
Arbúcies
T. 650 711 841
Condicions especials
pels socis de La Mútua.

**EL DAU
SERVEI NEUROPSICOLOGIA**
Roger de Flor, 33, 1r 1ª
Granollers
T. 93 879 38 26
Descomptes especials en
instrument.

ESPORT CLUB GRANOLLERS
Girona, 52
Granollers
T. 93 870 36 63
*Entrades gratuïtes pels partits de
futbol del camp de l'ECG.

EUROGIMNÀS
Marià Sans, 8
Granollers
Matrícula gratuïta i el primer mes
sense càrrec.

FEUCUNMED
Cal demanar dia i hora a "La Mútua"
Granollers
T. 93 870 80 99
Preus especials en inseminació
artificial i fecundació "in vitro".

FisioDOM
www.fisiodom.es
T. 692 363 494
40% de descompte en tots els
tractaments.

ICR
Pau Alcover, 69-71
Barcelona
T. 93 254 79 22
Visita informativa gratuïta.
Estudi preoperatori:
90 euros 2 ulls.
Cirurgia refractiva: 900 euros ull.

ISEP CLINIC
Psicologia clínica i de la salut
Avinguda del Parc, 1 5-1
Granollers
T. 93 879 34 71
30% de descompte en diferents
departaments.

LA CASA RURAL ANTIESTRÈS
Parc Natural del Montseny
recuperacioemocional@yahoo.es
5% de descompte en estades.

MARTA CODINA
Marià Maspons, 4, 4t 1a
Granollers
T. 93 860 60 64
20% descompte
en totes les visites.

MUTUAL DE CONDUCTORS
Verge de Núria, 13
Granollers
T. 93 870 08 54
Quota d'entrada gratuïta. 50%
descompte en la quota del
primer any.

NÚRIA GRAU CARBONELL
Tarafa, 14-16, 1r C Granollers
T. 93 861 39 23 / 609 79 14 32
10% descompte
en drenatge limfàtic (mètode
LEDUC), reeducació funcional sòl
pèlvic, i tractaments d'orina i anals.

ÒPTICS COTTET
Anselm Clavé, 37
Granollers
T. 93 879 38 26
Descomptes especials en
instrument òptic i ulleres
graduades.

PRADES
Ctra. Granollers a la Roca, Km, 17,00
Granollers
T. 93 860 39 90
Tarja client sense cost.
Condicions especials en vehicle
nou i altres serveis.

PARTENAIRE
Vidal i Jumbert, 10, 3-4
Granollers
T. 93 846 62 42
Matrícula gratuïta.
10% descompte primer rebut.

**TEATRE AUDITORI DE
GRANOLLERS**
Torres i Bages, 50
Granollers
T. 93 840 51 21
25% descompte
en les entrades.

TERMES LA GARRIGA
Bany, 23
La Garriga
T. 93 871 70 86
Condicions especials pels socis de
La Mútua.

VIATGES MC MONTCAR
Barcelona, 36
Granollers
T. 93 879 59 59
Obsequi segons
el tipus de reserva.

ENTREVISTA: SRA. ELISABET SALVADÓ,

Nom:

Elisabet Salvadó Adán

Data de naixement:

19 d'agost de 1962

Lloc de naixement:

Barcelona

Lloc de residència:

Barcelona

Professió:

Directora



Elisabet Salvadó / directora MEPS

Des de quan treballa a MEPS i per quin motiu va prendre aquesta opció?

Vaig començar a treballar en el que actualment és la MEPS l'any 1980 tot i que, aleshores s'anomenava Grup de Protectors de l'Hospital Evangèlic i estava, com bé diu el seu nom, dins de l'organització de l'Hospital Evangèlic de Barcelona.

La meua incorporació a l'Hospital va ser fortuïta (per coneixences dels meus pares amb el director mèdic). Necessitaven una persona a mitja jornada en el departament administratiu. Podia combinar perfectament els meus estudis amb la jornada laboral durant uns anys. Aquests, no eren pas de caire administratiu "sóc tècnic de laboratori". Aleshores em va agradar tant la feina i em vaig sentir sempre tan valorada, recolzada i fomentada en la meua iniciativa que, tot i acabar els meus estudis, no vaig practicar-los mai.

Quina ha estat la funció que realitzava fins ara a la mutualitat?

L'any 1992 vaig passar a treballar colze a colze (dins el seu despatx mateix) amb el director de la MEPS. El Sr. Capó em va ensenyar gran part del que ara sé i l'any 2000, quan ell es va jubilar, vaig ocupar el seu lloc. El repte va ser alt però amb la inestimable ajuda dels membres de la Junta Directiva, hem modernitzat aquesta entitat, sense perdre els nostres trets diferencials: la humanitat (l'entendem com una virtut) i l'empatia (a vegades pot semblar un defecte) però l'entendem com a complement indispensable del primer.

Com valora la fusió per absorció

de MEPS per part de Mútua de Granollers?

Porto temps treballant al costat de la gent que dirigeix Mútua de Granollers. Personalment conec al Dr. Ricard Blanch des de que vaig entrar a treballar a l'Hospital Evangèlic. Ell treballava llavors allà i de ben segur que un bon nombre dels nostres assegurats també el recorden, crec que hem trobat la nostra "mitja taronja".

Evidentment no tot es treballa ni s'entén igual (això és el que ajuda a créixer) però, com vaig exposar durant l'Assemblea on es va aprovar el projecte de fusió, a Mútua de Granollers l'entendem com una entitat amiga, que ens ha garantit per escrit, de paraula i de fets, un respecte total:

1. Als contractes que els nostres associats tenen signats amb nosaltres.

DIRECTORA DE LA MUTUALITAT EVANGÈLICA MEPS

2. Als nostres proveïdors de serveis (metges, centres mèdics...) amb els que fins ara treballàvem.

3. A més de, coneixedors com són de les nostres característiques, l'èmfasi en el manteniment del nostre nom (MEPS) i logotip tant a la nostra oficina com en els nostres carnets d'assegurats.

També ens dóna l'oportunitat d'entrar a formar part d'un projecte més ambiciós on ens considerem molt valorats.

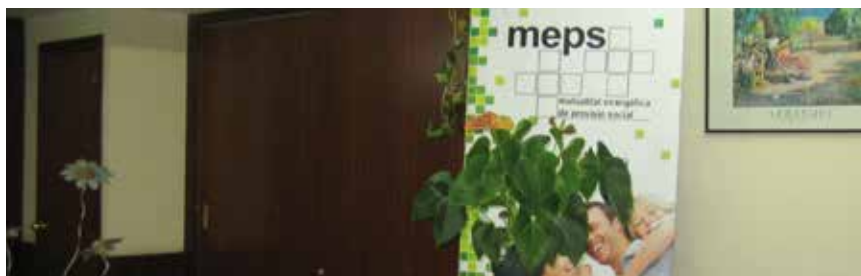
A partir d'ara quina serà la seva tasca?

Deixaré de portar temes econòmics, però continuaré dirigint el que ara serà la delegació de MEPS-Mútua de Granollers de Barcelona. Espero que en breu tan bon punt els sistemes informàtics ho permetin puguem servir també des de Barcelona, a tots els associats de Mútua de Granollers, que vulguin adreçar-se a nosaltres, per donar resposta a les seves necessitats asseguradores.

En què creu que beneficia als socis de MEPS aquesta fusió?

Entenc com a oportunitats de la fusió la:

1. Millora i ampliació de prestadors (ara també podrem utilitzar els de Mútua de Granollers).
2. Millora i ampliació de la cobertura territorial (tindrem quadre mèdic a poblacions on fins ara no en teníem).
3. Millora i adequació de la nostra estructura.
4. Ampliació de la cartera de productes, amb la consegüent ampliació d'oferta de plans asseguradors adequats a cada necessitat.



Com veu el futur de la Mutualitat?

Amb molt d'optimisme i il·lusió. Fer coses noves sempre és reptador i personalment em motiva moltíssim. D'altra banda, també espanten una mica tots els canvis d'infraestructura, i sobretot de sistemes de la informació però les persones estem per créixer i això és el que ens agrada al personal de la MEPS.

Quins són els projectes més importants que es duran a terme properament?

El que estem treballant actualment, i com és natural ens està donant molta feina, és encaixar tota la informació que posseeix MEPS dins els sistemes informàtics de Mútua de Granollers, així com l'edició d'un quadre mèdic conjunt que enriqueix notablement ambdues entitats. Esperem poder tenir llestos aquests dos projectes abans de finalitzar l'any per tal de poder iniciar-ne de nous al 2012.

Personalment, com és l'Elisabet a la

seva vida fora de la feina?

La meua vida té 3 facetes importants:

Les meves creences (cristianes).
La meua família: tinc un marit i dos fills meravellosos, (encara que adolescents i qui en aquests moments en tingui a casa ja sap de què parlo).
La feina (m'agrada la que faig i mai m'ha espantat que n'hi hagi molta).
Sempre estic ocupada, sempre li dono voltes a algun projecte nou, m'agrada innovar. El meu marit s'espanta quan em sent començar a dir "Xavier he pensat que....", ja sap que en porto alguna de cap.



NOTÍCIES;



Sra. Judith Padrós a la dreta, acompanyada de la guanyadora.

Clausura del primer curs de gestió de centres odontològics KIN-Cemav Dental

El passat dia 17 de juny, a l'Auditori Cemav, es va fer la clausura del 1r. curs de gestió odontològica sota el títol: "Gestió de centres odontològics d'alt rendiment" organitzat per KIN i Cemav Dental.

Amb una gran participació de gestors i gerents de clíniques dentals, es van abordar temes com la gestió, planificació estratègica, RRHH, comunicació, etc.

Tots els alumnes van fer un projecte final, d'entre tots es va escollir un guanyador, a l'autor del mateix, Sra. Montse Boquera, se li va lliurar una placa commemorativa al millor projecte empresarial.

L'acte i el premi sortiran publicats a les principals revistes del sector odontològic, mèdic i farmacèutic.

Cemav Dental i Laboratoris Kin estan compromesos en la formació d'alt nivell per a professionals del sector de l'odontologia. L'acte va estar conduït pel Sr. Enric Mudarra, Directiu de Laboratoris KIN i per la Sra. Judit Padrós gerent de Cemav Dental i Directora del curs.

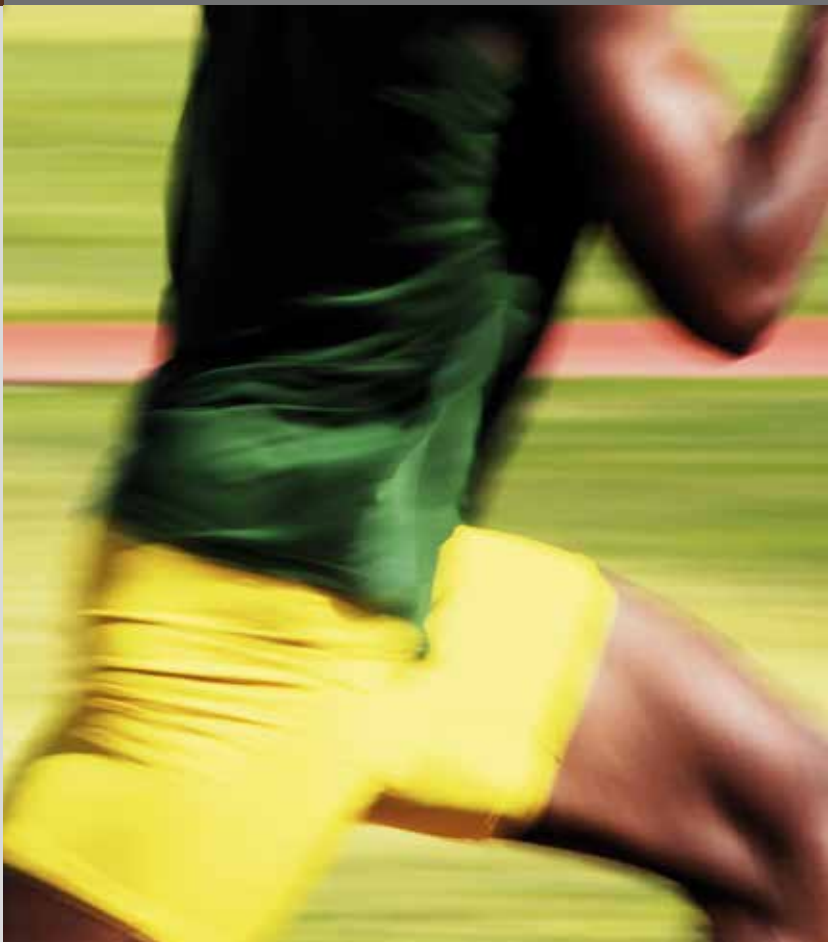
El centre de reconeixements de medicina esportiva, ja està en funcionament.

Mediesport situat a l'edifici del Cemav, ofereix un servei integral de medicina esportiva adreçada a esportistes i al públic en general de tota la comarca.

Actualment molts esportistes amateurs i professionals sol·liciten serveis de medicina en l'esport, aquesta és una especialitat relativament jove que es va impulsar després dels Jocs Olímpics de Barcelona, i que es troba en permanent projecció. La comarca del Vallès Oriental té una gran tradició esportiva, per aquest motiu Cemav Mediesport ha fet el pas d'oferir els seus serveis de la mà de reconeguts professionals que s'ocuparan tant de la prevenció com del tractament de lesions així com de la millora del rendiment esportiu.

Aquests són els nostres serveis: Anamnesi Personal i Familiar, Exploració Física, Exploració Cardiològica, Exploració Aparell Locomotor, Podoscopia Estàtica, Electrocardiograma (ECG), Paràmetres Basals, Antropometria Bàsica, Índex de Massa Corporal (BMI), Informe Mèdic-Esportiu, Espirometria, Ergometria submàxima.

Cemav Mediesport 93 693 44 55.



ASSEMBLEA GENERAL DE SOCIS LA MÚTUA DE GRANOLLERS

Gràcies a l'estratègia d'expansió engegada amb la fusió per absorció de la Mutualitat Evangèlica de Previsió social, la Mútua de Granollers ja és la segona entitat, només per darrera de l'Aliança, de previsió social de Catalunya pel que fa al nombre d'assegurats en l'àmbit de la Salut.

El President, Joan Díaz, en l'Assemblea va explicar que l'absorció de la Mútua Evangèlica ens ha permès "ser una mica més grans, posar un peu a Barcelona, però sobretot aprofitar el seu coneixement en el negoci de l'assegurança", aquesta assemblea es va celebrar a la nova sala polivalent del Centre de Medicina Avançada del Vallès (CEMAV).

D'aquest nou centre assistencial, la Junta va destacar els nous serveis presents de CEMAV, com l'assistència domiciliària, radiologia, medicina nuclear, dental i podologia.

El Director de la Mútua, Ricard Blanch va destacar que la Mútua de Granollers ha ampliat la xarxa de centres assis-

tencials, als quals poden accedir els mutualistes i que ja arriba a 15 comarques, 18 hospitals i centres mèdics en unes 200 localitats catalanes. Punt important a remarcar ja que en temps de crisi l'empresa no només s'ha mantingut, sinó que s'ha enfortit, tenint en compte que el número de mutualistes ha disminuït.

Els resultats de l'any 2010 reflecteixen una reducció prop del 50% dels beneficis, que van ser de 408.000 euros després d'impostos, enfront dels 818.000 euros de l'any anterior (2009). En el pressupost per a aquest any 2011 es preveu que el resultat sigui encara més baix i se situa en 224.000 euros. El President, el Sr. Joan Díaz, va admetre haver hagut de "retallar moltíssimes despeses, fins i tot les que semblaven ineludibles", i va qualificar el pressupost de "contingut moderat i molt prudent".

Tot i així, s'ha garantit la qualitat i els serveis a tots als associats.



VALORACIÓ DE RISCOS DEL DOMICILI I MILLORA DE L'ACCESSIBILITAT

Nou servei gratuït per usuaris de Mútua de Granollers:

A través d'aquest servei, un professional expert, l'assessorarà en tots aquells elements, que sovint estan a casa, i que sense adonar-nos representen un risc per a les persones amb dependència. També els assessorarà en la incorporació al seu domicili de petites ajudes i estris que poden facilitar l'accés o utilització de determinats elements.

L'objectiu dels serveis és que totes les habitacions i espais de la llar, siguin el més funcionals possible. La seguretat i la comoditat ens evitarà ensurts innecessaris.

Es tracta d'un servei destinat principalment als socis de la Mútua de Granollers, que es trobin en la situació de necessitar ajut, degut a l'edat o la salut, i tenen alguna dificultat per la seva mobilitat o en alguna de les activitats de la seva vida diària.

Servei d'assessorament i venda d'ajudes tècniques

Els nostres professionals assessoren a les persones per a mantenir la seva autonomia personal, oferint la màxima seguretat a la seva pròpia llar i al carrer.

L'experiència acumulada en tots aquests anys dedicats al benestar de les persones, ens ha portat a oferir un catàleg amb més de 1.500 articles dels principals fabricants europeus especialitzats. Estem a l'avantguarda del mercat gràcies als suggeriments dels nostres clients.

Disposem d'una àmplia varietat de solucions a la mida de cada necessitat, per a millorar l'autonomia, en la cura personal, cuina, bany, passeig, comunicació i lleure. Tot el material que necessitin s'entrega a domicili.



THERMALIPOLASE®

Tecnologia làser aplicada a la liposucció-lipoescultura per millorar de forma clara els resultats i reduir el postoperatori

Avantatges més importants

La coagulació immediata que produeix el làser suposa una reducció del sangrat, inflamació i tumefacció. Disminució del temps de convalescència. L'augment controlat de la temperatura, produïda pel làser, suposa una major retracció cutània i, consegüentment, la possibilitat de tractar zones que per la seva tendència a la flaccidesa era difícil de tractar:

- Cara interna de braços
- Cara interna de cuixes
- Mentó o "papada"
- Zones amb estries

Funcionament

S'introdueix una fibra a l'interior del greix a través d'una cànula similar a les de liposucció. L'energia làser es dirigeix directament a les cèl·lules adiposes i els triglicèrids intracel·lulars es transformen en una emulsió d'aspecte oliós.

Aquesta emulsió s'aspira i part d'ella, per les seves característiques, s'elimina a través del sistema limfàtic i posteriorment per l'aparell urinari. El resultat es basa en una major especificitat del tractament tractant el greix i evitant els danys al teixit circumdant.

Dr. Hernández Machado / Dr. Saez



CENTRE DE RECONeixEMENTS MÈDICS

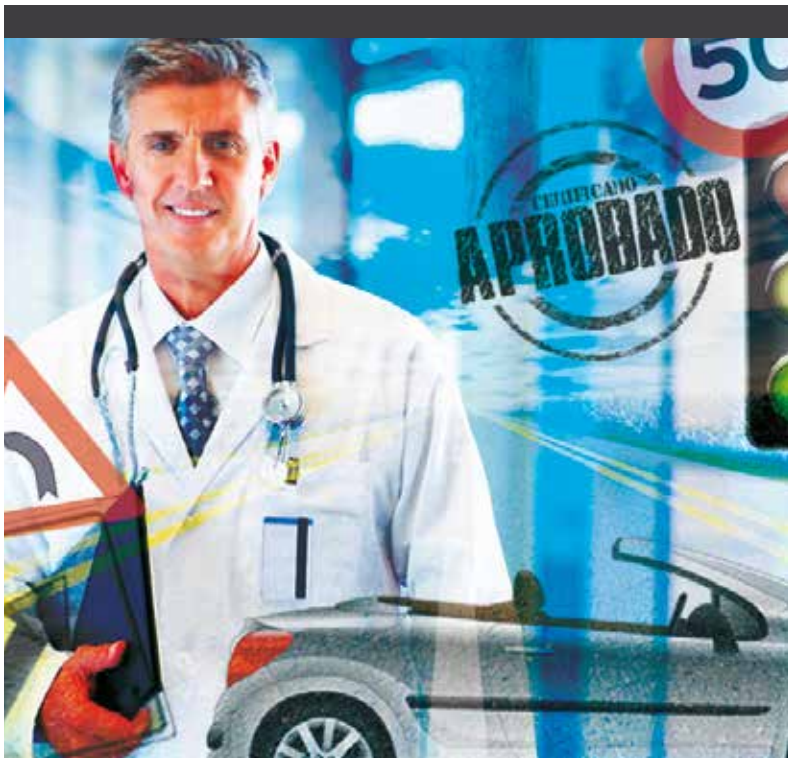
Un referent a Granollers i ara també a Arbúcies

Des de 1985, la Mútua ofereix a la població de Granollers en general i a tots els socis en particular, un Centre de Reconeixements Mèdics de primer nivell al centre de Granollers. Ara també i des de primers de juliol aquest mateix servei s'ofereix a la població d'Arbúcies.

Els diferents certificats mèdics que poden obtenir-ne són:

- **INFORMES MÈDICS** per a l'expedició, renovació i recuperació de tots els **PERMISOS DE CONDUIR**.
- **INFORMES MÈDICS** per a l'obtenció i renovació de tot tipus de llicències i **PERMISOS D'ARMES**.
- Expedició de **CERTIFICATS MÈDICS OFICIALS** (oposicions, treball...)
- Expedició d'informes mèdics per a l'obtenció i renovació dels **TÍTOLS DE NAVEGACIÓ**.
- Informes d'aptitud d'obtenció i renovació per la **TINENÇA D'ANIMALS POTENCIALMENT PERILLOSOS**.
- Certificats mèdics per a l'obtenció i renovació del carnet d'**OPERADOR DE GRUA TORRE I GRUA MÒBIL**.
- Certificats mèdics per a l'obtenció i renovació per a serveis de **SEGURETAT PRIVADA**.

Per tal de beneficiar a tots els socis de la Mútua de Granollers, a partir d'ara, gaudiran d'un descompte especial simplement pel fet de ser socis. Per a beneficiar-se d'aquest descompte només cal presentar la targeta de soci de la Mútua.



Nova ubicació a Granollers:

c/ Agustí Vinyamata, 7-9-11 08402, Granollers.
Telf. 93 693 44 55

Horari:

De dilluns a divendres, de 17.00 h. a 20.00 h.

Tarifes:

Totes les tarifes de 2010 són vigents pel 2011.

A Arbúcies:

c/ Francesc Camprodon, 52-56 local 2, 17401 Arbúcies.
Telf. 972 86 00 03



FECUNMED

Centre de reproducció assistida

Diagnòstic de l'esterilitat
Tractaments medicamentosos i quirúrgics
Inseminació Artificial Conjugal
Inseminació Artificial de Donant
Fecundació In Vitro (FIV)
Microinjecció Espermàtica (ICSI)
FIV amb òvuls de donant
Diagnòstic Genètic Preimplantacional (DGP)
Consell Genètic
Consulta psicològica

DESCOMPTES
ALS MUTUALISTES

Certificació
de qualitat ISO 9001



**Clínica Mútua de Granollers
3a planta**

Plaça de Pau Casals, s/n,
08402 Granollers
Telèfon 93 861 18 28
e-mail: fecunmed@fecunmed.com
www.fecunmed.com

