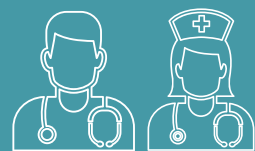




# la millor assegurança per la teva família

## AVANTATGES:

- ✓ Clínica pròpia al centre de Granollers amb més de **200 professionals** al servei dels socis.
- ✓ Servei d'urgències **24 hores 365 dies** l'any inclòs urgències pediàtriques.
- ✓ Assistència mèdica a l'estranger.
- ✓ Urgències domiciliàries.
- ✓ Extens quadre mèdic arreu de Catalunya amb els **millors centres de referència** i els principals hospitals concertats.
- ✓ Accés al centre de medicina avançada del Vallès, **CEMAV**.
- ✓ Servei de **Cita Online**.



# “LA MÚTUA” ASSISTÈNCIA la millor assegurança de salut sempre al teu costat.

## A

### Especialitats en consultoris

- ▶ Al·lergologia.
- ▶ Anestesiologia.
- ▶ Angiologia.
- ▶ Aparell digestiu.
- ▶ Cardiologia.
- ▶ Cirurgia general i digestiva.
- ▶ Cirurgia maxil·lofacial i oral (exclosos els implants dentals).
- ▶ Cirurgia pediàtrica.
- ▶ Dermatologia.
- ▶ Endocrinologia.
- ▶ Geriatria.
- ▶ Ginecologia i obstetrícia.
- ▶ Hematologia i hemoteràpia.
- ▶ Medicina general.
- ▶ Medicina interna.
- ▶ Nefrologia (exclosa la diàlisi en processos crònics).
- ▶ Neurologia.
- ▶ Odontologia i estomatologia, visites i extraccions.
- ▶ Oftalmologia, visites i tractaments.
- ▶ Oncologia mèdica.
- ▶ Oncologia radioteràpica.
- ▶ Otorinolaringologia.
- ▶ Pediatria.
- ▶ Pneumologia.
- ▶ Psiquiatria visites diagnòstiques sense límit (exclòs tractaments).
- ▶ Reumatologia.
- ▶ Traumatologia i cirurgia ortopèdica.
- ▶ Urologia.

## B

### Exploracions complementàries

- ▶ Analítiques: inclou al·lèrgens, Homocisteïna i vitamines B+D (exclosos els estudis de cariotip i genètics).
- ▶ Anatomia patològica.
- ▶ Angiografia.
- ▶ Audiometries.
- ▶ Benestar fetal.
- ▶ Biometries.
- ▶ Campimetries.
- ▶ Capil·laroscòpia.
- ▶ Contrastos radiològics.
- ▶ Dacriocistografia.
- ▶ Densimetria òssia.
- ▶ ECG, prova d'esforç, ergometria (ECG d'esforç) i ergometria amb gammagrafia miocàrdica.
- ▶ Ecografies. Ecocardiograma bidimensional i mode M. Doppler.
- ▶ EEG.
- ▶ Electronistagmografies.
- ▶ Electroretinograma, electrooculograma i potencials evocats.
- ▶ EMG.
- ▶ Endoscòpies i broncoscòpies.
- ▶ Espirometries.
- ▶ Estroboscòpia laríngia.
- ▶ Fistulografia.
- ▶ Gammagrafia
- ▶ Holter tensió arterial, cardiològic, EEG.
- ▶ Laparoscòpia.
- ▶ Manometria.
- ▶ Mielograma.
- ▶ PET (Tomografia per emissió de positrons) exclusivament en aquells casos en què ja s'hagi diagnosticat un procés oncològic i amb un límit màxim de dues exploracions a l'any.
- ▶ PH-metria.
- ▶ Pletismografies.
- ▶ Polisomnografia.
- ▶ Radiologia: convencional, (inclosos els contrastes següents: baritats, iodats iònics i no iònics, paramagnètics i radioactius), TAC (exclosa la indicació per implant dental).
- ▶ Renograma.
- ▶ Retinografia.
- ▶ RMN (tipus 1 i 2).
- ▶ Sialografia.
- ▶ SPECT, Tomografia computeritzada d'emissió.
- ▶ Test de Fructosa, Sorbitol i Sibo.
- ▶ Test d'Hidrogen Aspirat a la Lactosa.
- ▶ Test prenatal (neoBona).
- ▶ Tomografia de coherència òptica.
- ▶ Urodinàmia.

## C

### Serveis complementaris

- ▶ Aerosolteràpia (medicació a càrrec de la persona assegurada).
- ▶ Ambulància, ingressos medicoquirúrgics a la clínica per a processos urgents i d'alta, de la clínica al domicili.
- ▶ Dietètica (accés amb sol·licitud d'un metge de l'entitat). Limitat al quadre mèdic propi.
- ▶ Fisioteràpia i rehabilitació de l'aparell locomotor: 40 sessions/any.
- ▶ Helicobacter (test d'al·lè).
- ▶ Higiene dental (1 anual per persona assegurada).
- ▶ Implantació DIU.
- ▶ Litotrícia extracorpòria.
- ▶ Llevadora (gimnàstica preparat i postpart).
- ▶ Logofoniatría.
- ▶ Metge consultor (accés amb sol·licitud d'un metge de l'Entitat).
- ▶ Podologia (4 sessions anuals per persona assegurada).
- ▶ Prevenció del càncer colorectal per a majors de 50 anys.
- ▶ Prevenció del càncer de pròstata per a majors de 45 anys.
- ▶ Proves PCR pre-operatori.
- ▶ Psicologia.
- ▶ Puericultura.
- ▶ Quimioteràpia: 3 cicles complets (exclòs medicació, 1 cicle 3-4 setmanes).
- ▶ Radioteràpia.
- ▶ Rehabilitació del sòl pelvià.
- ▶ Ronyó artificial (diàlisi). Diàlisi peritoneal (únicament en insuficiència renal aguda).
- ▶ Servei de control HTA.
- ▶ Servei de control de diabetes.
- ▶ Servei d'infermeria.
- ▶ Teràpia del dolor (infiltracions en punts gatell i musculotendinós inclòs medicació).

\* La implantació del DIU queda coberta, però el DIU és a compte de la persona assegurada.

## D

### Servei d'Urgències 24 hores, 365 dies l'any

- ▶ Servei d'urgències pediàtriques.
- ▶ Servei d'urgències propis i concertats.

## E

### Superespecialitats i tractaments quirúrgics específics\*

- ▶ Cirurgia cardiovascular.
- ▶ Cirurgia plàstica i reparadora (excloses la cirurgia estètica i la liposucció).
- ▶ Cirurgia toràcica.
- ▶ Neurocirurgia.

\* Accés amb sol·licitud d'un metge de l'entitat.

## F

### Part (inclou llit d'acompanyament, si el centre en té de disponibles)

- ▶ Assistència pediàtrica al nadó el primer mes de vida.
- ▶ Assistència ambulatoria durant el primer mes de vida.
- ▶ Assistència hospitalària: ingrés per un període màxim de 30 dies comptadors des del dia del naixement.

## G

### Hospitalització quirúrgica (inclou llit d'acompanyament si el centre en té disponibles)

- ▶ Anestèsia (en l'acte quirúrgic).
- ▶ Ingrés per intervenció quirúrgica o mèdica sense límit\*.
- ▶ Medicaments.
- ▶ Oxigenoteràpia (en l'acte quirúrgic).
- ▶ Transfusions de sang i plasma (en l'acte quirúrgic).
- ▶ UVI per un període màxim de 30 dies.

\* Ingrés per un procés que derivi en un coma per un període màxim de 50 dies.

## H

### Reconeixements mèdics (limitat a una persona assegurada i any)

- ▶ Anàlítica de sang i d'orina.
- ▶ Determinació de la tensió arterial.
- ▶ ECG.
- ▶ Exploració física.
- ▶ Polisomnografia.
- ▶ Otoscòpia.
- ▶ Visita.

## Reconeixement ginecològic (limitat a una persona assegurada i any)

- ▶ Citologia vaginal i el resultat del laboratori.
- ▶ Colposcòpia.
- ▶ Ecografia ginecològica abdominal o vaginal.
- ▶ Exploració de les mames.
- ▶ Mamografia de control en els casos en què el facultatiu ho consideri necessari.
- ▶ Visita mèdica ginecològica.

## Assistència en desplaçaments

### Assistència domiciliària

- ▶ Infermeria (injectables i extraccions).
- ▶ Medicina general.

## Hospitalització mèdica (inclou llit d'acompanyament, si el centre en té de disponibles)

- ▶ Ingrés per un procés que derivi en un coma per un període màxim de 50 dies.
- ▶ Ingrés per malaltia mental, per un període màxim de 50 dies.
- ▶ UVI, per un període màxim de 30 dies.

## Planificació familiar

- ▶ Consell genètic.
- ▶ Espermiograma i estudi de mobilitat.
- ▶ Inseminació artificial (1 anual per pers.).
- ▶ Lligadura de trompes.
- ▶ Vasectomia.

\* Exclosa la interrupció no espontània de l'embaràs.

## Medicina alternativa

- ▶ Homeopatia (limitat als metges del quadre mèdic que la practiquin).

## CARÈNCIES

- 3 mesos per les exploracions complementàries, serveis complementaris.
- 6 mesos per hospitalització, intervencions quirúrgiques.
- 10 mesos per assistència al part o cesària.
- Nadons sense carències: quan la mare ja és sòcia i el nadó es dona d'alta durant el primer mes de vida.
- 18 mesos per la planificació familiar.

## BAREM *de copagament*

“LA MÚTUA” ASSISTÈNCIA cobreix especialistes en consultoris, exploracions i serveis complementaris, servei d'urgències, hospitalització mèdica i quirúrgica, part, reconeixements mèdics i ginecològics, assistència en desplaçaments, planificació familiar i medicina alternativa, dins del quadre mèdic.

Els actes i serveis descrits en aquest barem, que es prestin per professionals del nostre quadre mèdic tenen un import per acte segons l'especialitat:

### Especialitats en consultoris

▶ Actes terapèutics i Logofoniatría	15€	▶ Assistència domiciliària	20€
▶ Altres especialitats	20€	▶ Medicina general	16€
		▶ Pediatria	18€
▶ Tota atenció telefònica es considerarà visita fora de les nostres instal·lacions			20€

### Serveis complementaris

▶ Fisioteràpia i rehabilitació per sessió	10€	▶ Podologia	16€
▶ Infermeria	15€	▶ Psicologia	20€

Els serveis d'hospitalització mèdica i quirúrgica prestats fora del nostre quadre mèdic tindran una indemnització per dia, presentant la documentació pertinent:

- 150€ diaris fins a un límit de 2.000€ anuals en cas d'hospitalització mèdica.
- 150€ diaris fins a un límit de 4.000€ anuals en cas d'hospitalització quirúrgica.



**"LA MÚTUA"**  
MÚTUA DE GRANOLLERS, MPS

Plaça Pau Casals, s/n · Tel. 93 870 80 99 · 08402 **Granollers**  
Camèlies, 19 · Tel. 93 213 17 16 · 08024 **Barcelona**  
Pi i Margall, 55 · Tel. 93 865 35 04 · 08140 **Caldes de Montbui**  
Dos de Maig, 1 · Tel. 93 867 45 06 · 08470 **Sant Celoni**  
Camprodon, 52-56 · Tel. 972 86 00 03 · 17401 **Arbúcies**

**INFORMACIÓ**  
**93 860 01 56**

**comercial@mutua.org**

**WWW.MUTUA.ORG**

 **MÚTUA DE GRANOLLERS**