



**ASSEMBLEA  
GENERAL  
ORDINÀRIA**  
PÀG. 4-5

**RENOVACIÓ  
DE PRIMES  
2025**  
PÀG. 8

**NOUS  
PRODUCTES  
ASSEGURADORS**  
PÀG. 18



"LA MÚTUA"  
ASSEGURANCES

# NOVA ASSEGURANÇA "LA MÚTUA SALUT"

Una assegurança ambulatoria amb copagament

## *Inclou:*

- ✓ **Visites mèdiques**
- ✓ **Proves diagnòstiques**
- ✓ **Atenció d'urgències 24h**
- ✓ **Actes terapèutics**
- ✓ **Serveis i proximitat**

*Oferim als mutualistes la millor experiència sanitària!*



*Truca'ns*

CONTACTA AMB NOSALTRES

625 54 99 91

comercial@mutua.org

www.mutua.org

## ASSEGURANCES DE SALUT PER A TOTES LES EDATS

### *Nous Productes Asseguradors:*

- ✓ **FRACTURES I FISSURES**
- ✓ **HOSPITALITZACIÓ PER IQ**
- ✓ **ASSISTÈNCIA EN VIATGES**
- ✓ **DECESSOS**
- ✓ **ILT Incapacitat laboral transitòria per a persones autònomes**

\*A partir de gener de 2025



"LA MÚTUA"  
ASSEGURANCES

*Truca'ns*

CONTACTA AMB NOSALTRES

625 54 99 91

comercial@mutua.org

www.mutua.org

## ACTUALITZACIÓ DADES PERSONALS:

Des de Mútua de Granollers estem actualitzant les dades personals dels nostres mutualistes amb la finalitat de facilitar i millorar les comunicacions amb l'entitat.

Si heu d'actualitzar les vostres dades, podeu adreçar-vos al Servei d'Atenció al Mutualista enviant un correu a [malvarez@mutua.org](mailto:malvarez@mutua.org)

D'altra banda, des de La Mútua tenim cura del Medi Ambient aplicant polítiques d'estalvi de paper i tinta que ens garanteixen una millor sostenibilitat del nostre ecosistema. Per aquest motiu volem potenciar les comunicacions a través del correu electrònic i enviaments de newsletters sempre que sigui possible.

## Sumari

pàg. 3

Editorial  
Dr. Josep Rius

pàg. 13

Actualitat:  
Nous serveis i  
professionals

pàg. 4-5

Assemblea  
General  
Ordinària

pàg. 14

Somriures  
que curen

pàg. 6-7

Convenis i  
col·laboracions

Gravació de la  
sèrie "Regreso  
a las Sabinas"

pàg. 15

Espai  
Wellness

pàg. 8

Renovació de  
primes 2025

pàg. 16

Consells  
mèdics

pàg. 9

Novetats

pàg. 17

Actualitat:  
Pla d'Igualtat  
i Codi Ètic

pàg. 10-11

Entrevista  
a Dr. Ricard  
Coronado

Entrevista a  
Dr. Sesé

pàg. 18

Nous productes  
asseguradors

pàg. 12

Dra. Montoro  
Dr. Clos

pàg. 19

Premi Concurs  
de dibuix 2024

## Editorial

Benvolguts i benvolgudes mutualistes.

L'èxit de La Mútua es basa en la seva gent. En la seva voluntat de servei i en la seva capacitat de donar respostes i solucions.

Com cada any arriba el moment de fer balanç.

Compartir amb vosaltres els valors que defineixen la nostra Mútua i la seva connexió, especial, però no única, amb la ciutat de Granollers, que ens acull i ens dona identitat. Des dels nostres orígens, hem estat una entitat fonamentada en **la solidaritat i el compromís** amb les persones, valors que continuen marcant cada acció que duem a terme.

### Una història d'arrels profundes

Com sabeu prou bé, Mútua de Granollers va néixer fa més de setanta anys amb la voluntat d'acompanyar les persones i les famílies de la nostra ciutat per tal de millorar la seva salut i benestar. Aquesta relació amb Granollers és una part fonamental de la nostra identitat, la nostra seu és aquí, compartim una història comuna amb la seva gent i ens fa sentir més a prop de les seves necessitats.

Això ens motiva, ens esperona i alhora ens inspira a treballar amb rigor i vocació de servei. Des d'aquests inicis hem sabut créixer i fer arribar la nostra manera de fer a vint-i-sis de les quaranta-dues comarques de Catalunya.

Som conscients que la ciutat i el país ha evolucionat molt al llarg d'aquest temps, però sempre hem volgut mantenir **la nostra essència social de solidaritat i de proximitat**. Al mateix temps, ens hem anat adaptant als nous temps, sense perdre mai de vista la nostra missió de garantir la salut de les persones que ens confien la seva protecció. Aquesta relació de confiança és el motor que ens impulsa cada dia.

### Un compromís ferm amb la salut i el benestar

A la Mútua de Granollers, creiem fermament que la salut és un bé fonamental, i és per això que treballem cada dia amb dedicació per garantir els millors serveis als nostres mutualistes. En un món canviant, ens esforcem per estar a l'avantguarda de la prestació assistencial i de l'assegurança en l'àmbit de la salut, oferint solucions innovadores i properes a les necessitats de les persones.

En aquesta tasca, no podem oblidar el llegat que compartim allà on som presents. Ens sentim part del país, com una peça més del seu engranatge, i aquesta vinculació ens motiva a seguir millorant. En cada moment de la nostra trajectòria, sentim el caliu, la capacitat de treball i la voluntat de la nostra gent per prosperar junts. És per això que, com a Mútua, ens sentim **especialment compromesos amb la salut de les persones que ens feu confiança**, ja que som part de la vostra història i de la vostra comunitat.

### Nadal: Un temps de reflexió i agraïment

Amb les festes nadalenques a tocar, volem aprofitar per agrair a tots els nostres mutualistes, treballadors i treballadores així com les empreses col·laboradores el seu suport i confiança. Nadal és un moment especial per mirar enrere amb agraïment i per projectar-nos amb optimisme cap al futur. Un futur que, amb la vostra confiança i el nostre compromís, volem seguir construint plegats.

Des de la Mútua de Granollers, desitgem que aquest Nadal sigui una època de descans, de moments per compartir amb les persones estimades i, sobretot, de salut i benestar. Que les festes us omplin d'energia renovada per afrontar el nou any amb la mateixa il·lusió que ens mou el nostre dia a dia. Seguirem al vostre costat, treballant per oferir-vos sempre el millor servei, en la nostra constant recerca de la qualitat i la innovació per merèixer la vostra confiança des del compromís.

### Bon Nadal i un pròsper any nou 2025!

Gràcies per formar part de la nostra gran família. Som el que som per vosaltres, que ens heu vist i fet créixer i que ens seguïu acompanyant en cada pas.

### Josep Rius Vilardosa

**Mútua de Granollers: Solidària amb la seva gent,  
compromesa amb la salut.**





# Assemblea GENERAL ORDINÀRIA 2024

El passat 30 de maig de 2024, l'Assemblea General Ordinària de Mútua de Granollers va tenir lloc a la renovada sala d'actes de la seu de l'entitat reunint un nombre significatiu de mutualistes. Aquest esdeveniment anual és una oportunitat clau per a la transparència, la participació i la presa de decisions conjuntes que afecten la mutualitat.

## Objectius de l'Assemblea

L'Assemblea s'ha estructurat per proporcionar un espai on els i les mutualistes poden:

**Conèixer els resultats financers de l'exercici anterior**, incloent-hi ingressos, despeses i la salut econòmica general de la mútua i les seves societats participades.

**Debate sobre les propostes de millora i innovació en els serveis oferts**, per tal d'afrontar les necessitats canviants dels i les mutualistes.

**Elegir els nous membres de la Junta Directiva** que acaben mandat així com l'elecció dels membres de la Comissió de Control.

**Establir les línies estratègiques per al futur**, incloent-hi iniciatives de millora de serveis pels i les mutualistes que l'entitat preveu implementar durant l'any vinent.

## Temes destacats

Durant l'Assemblea, es van tractar diversos temes rellevants:

**Situació financera:** La directora financera de la mútua, Rosa M<sup>a</sup> Danés, va presentar un informe detallat sobre la situació financera amb un Informe de Gestió que va ser aprovat per una àmplia majoria de l'Assemblea.

**El President** Jaume Bages va destacar els bons resultats del Grup Mútua durant l'exercici 2023 amb una xifra d'1.687.000€ dels quals 723.000 € es van destinar als descomptes que s'apliquen en les pòlisses de la gent gran.

## Votacions i decisions

L'Assemblea va incloure les votacions sobre els Comptes Anuals Individuals i Consolidats de l'exercici 2023, l'aprovació de la gestió de la Junta Directiva i el pressupost de 2024.

Pel que fa als càrrecs es van aprovar:

## JUNTA DIRECTIVA:

- VICEPRESIDENTA, Sra. Gemma Fusté Rufo
- Sr. Francesc Camp Gutiérrez
- Sr. Pere López Miras
- Sra. Margaret Cruellas Sitjà

## COMISSIÓ DE CONTROL:

- Sra. Montserrat Causa Moreno
- Sr. Josep Blanchart Santacreu
- Sra. Immaculada Moreno Roy



## Les Xifres

L'informe de resultats de l'exercici 2023 reflecteix una situació positiva per a la Mútua, amb un resultat net després d'impostos de 493.356,17 € i uns Fons Propis que ascendeixen a 18.103.039,00 €. Aquestes xifres evidencien la solidesa financera de l'organització.

Entre les actuacions destacades de l'any, s'ha posat especial èmfasi en l'ampliació de l'oferta del quadre mèdic, amb un focus particular en els centres propis, com la Clínica i les diverses delegacions. A més, s'ha millorat l'atenció a les persones assegurades amb la inauguració d'un nou espai comercial a la plaça de les Olles, el qual ha de facilitar l'accés als serveis oferts.

Pel que fa a l'activitat assistencial, és destacable la reactivació completa de la mateixa en el context postpandèmic, la qual cosa suposa un important avenç en el benestar de les persones ateses.

La inversió prèvia en el Centre de Medicina Avançada del Vallès (CEMAV) també ha demostrat ser encertada, millorant tant l'accessibilitat als serveis com els resultats generals dels projectes col·laboratius ubicats en aquest centre durant 2023.

A més, la compra de l'antiga seu del Montepio de Conductors a finals de 2021 ha obert noves oportunitats per a l'oferta social i de serveis, la qual s'ampliarà un cop es resolguin els tràmits administratius pertinents.

En resum, la Mútua ha mantingut una salut econòmica, asseguradora, assistencial i social forta, la qual cosa és un indicador positiu del seu creixement i compromís amb les persones mutualistes. Els esforços continuats per millorar l'atenció a les persones assegurades i expandir les capacitats de serveis són factors clau per a la seva sostenibilitat a llarg termini.



€  
**628.966,17€**

*Exercici  
2023*



*Fons  
Propis*

€  
**18.103.039,00€**

Si ets mutualista i no vas poder assistir a l'Assemblea, recorda que la teva veu és important. La Mútua sempre està oberta a les aportacions dels seus membres i anima a tothom a participar en els debats i a contribuir a la construcció d'una entitat més forta per al bé de tots.



# Convenis i Col·laboracions MÚTUA DE GRANOLLERS:

## MÚtua de Granollers: Impulsant la Salut a través de Convenis i Col·laboracions Locals

MÚtua de Granollers, amb una llarga trajectòria en l'àmbit de la salut, s'ha convertit en una entitat referent que va més enllà de la seva funció principal com a mútua pels seus mutualistes. La seva relació estreta amb diverses entitats locals **afavoreix no només el benestar de les persones associades, sinó també el de la comunitat en general.**

Les col·laboracions i convenis de MÚtua de Granollers amb entitats locals tenen un impacte profund en la comunitat. Faciliten l'accés a serveis de salut, **promouen estils de vida saludables i fomenten espais de trobada.** A més, ajuden a sensibilitzar la població sobre la importància de cuidar la seva salut i a generar un entorn més saludable i solidari.

Presentació patrocinadors  
FM Granollers



Patrocini Club Natació  
Granollers



La MÚtua dona un bistrú  
elèctric a l'hospital de Bafatà



Signatura conveni Esport  
Club Granollers



Patrocini FM de Granollers  
amb l'arrossada



Patrocini BM Granollers  
SM Campus



Entrega de Premis  
del Vallesà de l'any



Col·laboració amb la  
Granollers Cup



Presentació de la Mitja  
Marató de Granollers



Patrocini dels Debats  
al Casino



# Renovació de PRIMES 2025

## Tarifes i millora de cobertures de La Mltua per al 2025

Atès l'impacte significatiu que la inflació ha tingut en l'economia, tant en l'àmbit general com familiar, La Mltua ha treballat intensament en els darrers anys per mantenir l'estabilitat de les seves quotes d'assegurança, sense traslladar completament aquest increment als seus mutualistes. Continuant amb aquesta filosofia, l'entitat ha centrat els seus esforços a **millorar els serveis, actualitzar les instal·lacions i ampliar el seu quadre mèdic**.

Per al 2025, La Mltua ha revisat les primes per tal d'ajustar-les a la realitat actual de la sinistralitat i la inflació. Així doncs, a partir del mes de gener, les persones assegurades podran observar un increment personalitzat en les seves tarifes. Cada mutualista ha estat informat a través d'una carta sobre l'augment que impactarà la seva quota, tenint en compte el tipus de pòlissa contractada i aquells contractes que experimenten un canvi d'edat.

L'objectiu d'aquest ajustament **és garantir la continuïtat de la prestació d'assistència de qualitat, així com impulsar noves iniciatives i evolucionar les pòlisses de salut**.

A més de les revisions en les tarifes, La Mltua es congratula en comunicar que s'han **implementat millores significatives en les cobertures per als mutualistes**.

### Algunes de les novetats inclouen:

- Vasectomia i lligadura de trompes
- Ampliació de la cobertura d'analítiques d'al·lèrgens, així com vitamines B i D i Homocisteïna.
- Noves proves diagnòstiques com el Test de Fructosa, Sorbitol i Sibò (Lactulosa)
- Test prenatal neoBona
- Servei de rehabilitació i servei de psicologia

És important destacar que totes les persones mutualistes que necessitin aclariments sobre la seva pòlissa poden sol·licitar informació al Centre d'Atenció al Mutualista, ubicat al telèfon **93 860 01 56**, o a l'adreça de correu electrònic **comercial@mutua.org**

La Mltua continua compromesa amb la salut i el benestar dels i de les mutualistes, treballant per oferir serveis de qualitat i adaptats a les necessitats actuals. Estem aquí per acompanyar-vos en cada pas del camí i esperem que aquestes noves millores siguin del vostre interès i beneficis.

## Pòlisses amb trams d'edat

### La Mltua Familiar

- De 0 a 15 anys
- De 16 a 31 anys
- De 32 a 47 anys
- De 48 a 54 anys
- De 55 a 59 anys
- De 60 a 64 anys
- De 65 a 69 anys
- De 70 a 74 anys
- De 75 a 79 anys
- Més de 80 anys

### La Mltua Assistència

- De 0 a 13 anys
- De 14 a 25 anys
- De 26 a 44 anys
- De 45 a 55 anys
- De 56 a 59 anys
- De 60 a 65 anys
- Més de 66 anys

### La Mltua Optima

- De 0 a 15 anys
- De 16 a 31 anys
- De 32 a 47 anys
- De 48 a 63 anys
- De 64 a 74 anys
- Més de 75 anys

### La Mltua Dental

- De 0 a 8 anys
- Més de 9 anys



## Novetats: INVERSIONS PER A UN FUTUR EFICIENT

L'any passat, Mútua de Granollers va realitzar una sèrie d'inversions significatives amb l'objectiu de millorar els serveis oferts als mutualistes així com als i les pacients privats. Aquest conjunt d'inversions no sols reflecteix un compromís amb la salut dels i de les usuàries, sinó també amb el medi ambient i la sostenibilitat. A continuació, es detallen les principals inversions realitzades durant el darrer any:

**Instal·lació de plaques solars de 21 kWn:** Aquesta iniciativa ha permès a la clínica aprofitar l'energia renovable, reduint així la seva dependència de fonts d'energia tradicionals i disminuint l'impacte ambiental.

**Instal·lació de doble finestra a totes les plantes de la clínica:** Aquesta millora no només contribueix a l'aïllament tèrmic, sinó que també millora el confort dels i les pacients i de les persones treballadores.

**Canvi de sostres i il·luminació de totes les sales d'espera:** Amb l'objectiu de crear un ambient més agradable per als mutualistes, s'ha renovat tant l'estètica com la funcionalitat d'aquestes àrees clau.

**Instal·lació de bombes i circuit de calefacció i refrigeració a l'ala dreta de la tercera planta:** Aquesta millora garantirà un clima interior òptim durant tot l'any, millorant així l'experiència dels i les pacients i de les persones treballadores.

**Compra d'una rentadora industrial:** Aquesta adquisició s'ha realitzat per assegurar una correcta gestió de la roba i la imatge de la clínica, així com per millorar la higiene del material utilitzat.

**Compra d'una manta elèctrica per quiròfan:** Un aparell fonamental per garantir el confort i el benestar dels i les pacients durant les intervencions quirúrgiques.

**Compra d'un aparell de RMN (CEDIV):** Aquesta nova tecnologia permetrà una diagnosi més precisa i ràpida, millorant la qualitat dels serveis d'imatge mèdica.

**Adquisició de 2 monitors d'anestèsia per control de constants a quiròfan:** Elements essencials per assegurar la seguretat dels i les pacients durant les intervencions.

**Adquisició d'un nou aparell de magnetoteràpia i un aparell d'ultrasò pel servei de fisioteràpia:** Aquestes noves tecnologies permetran oferir un tractament més eficient i diversificat als mutualistes.

**Compra d'ecògraf amb Doppler per angiologia:** Aquesta eina de diagnòstic avançada proporcionarà una millor valoració de les condicions vasculars.

**Compra de microscopi per otorrinolaringologia:** Amb aquest nou equipament, les persones professionals, podran fer diagnòstics més acurats en aquesta especialitat mèdica.

**Adquisició de colposcopi per ginecologia:** Un instrument imprescindible per a la detecció precoç de possibles problemàtiques de salut en les persones malaltes.

Les inversions realitzades per Mútua de Granollers durant el darrer any demostren **una clara voluntat d'innovar i millorar en tots els àmbits, tant tecnològicament com en la sostenibilitat**. El compromís amb la salut i el benestar dels i les mutualistes es manté ferm, i aquestes accions són prova del seu constant esforç per oferir serveis de qualitat i adaptats a les necessitats actuals. **Amb un futur sostenible com a objectiu, Mútua de Granollers es posiciona com un referent en el sector sanitari.**





# Entrevista

## AL DR. RICARD CORONADO

### ESPECIALISTA: NEUROLOGIA PEDIÀTRICA

#### **Quants anys fa que es dedica a la medicina?**

Doncs ja en fa 30, vaig començar la residència de Pediatria a Vall d'Hebron el 1994.

#### **Quina és la seva vinculació amb Mútua de Granollers?**

Hi treballo des del 2016, hi faig una petita jornada que em permet mantenir una activitat com a Pediatre de Família.

#### **Què és la Neurologia Pediàtrica?**

Al nostre país no existeix com a especialitat oficial, a diferència del que passa a UK o a USA, on també he treballat. A Catalunya és una àrea de subespecialització de la Pediatria que es dedica a atendre les patologies del cervell en desenvolupament. Existeix també una altra subespecialitat que és la Pediatria del Neurodesenvolupament que atén les neurodiscapacitats de la infància i l'adolescència i que és la meva principal àrea d'interès.

#### **Quins són els casos més habituals que vostè atén a la seva consulta?**

Dintre de la Pediatria del Neurodesenvolupament atenem afectes d'autisme, discapacitat intel·lectual, retards del desenvolupament, trastorns de l'atenció i de l'aprenentatge i paràlisi cerebral. En alguns casos aquestes neurodiscapacitats són degudes a malalties rares, la majoria de les quals de causa genètica. A més dintre de la consulta de Neurologia Pediàtrica d'hospitals comarcals, com el de Mollet on treballo, atenem també cefalees, epilèpsies, sospites de malalties neuromusculars...

#### **Quins senyals s'han de tenir en compte abans de consultar el neuropediatre?**

En els nens i nenes petites quan l'adquisició de les capacitats de llenguatge, motricitat o de comunicació amb els progenitors no és l'esperada. En els nens i nenes més grans quan el rendiment escolar és inexplicablement baix. I sempre i de manera més urgent davant la pèrdua sobtada de la mobilitat, la parla o la consciència, o davant l'aparició de moviments anormals.

#### **Com s'adapten a la societat actual els casos d'autisme o discapacitats?**

Catalunya és una societat amb una baixa consciència sobre el greu impacte de l'autisme, que és el trastorn que provoca més pèrdua d'anys de vida sense discapacitat severa. A diferència dels països anglosaxons o d'altres nacions de l'estat com Navarra, exemples que conec, aquí sembla que sigui un problema només per les famílies dels i les persones afectades i no de tota la societat. Al Regne Unit o als USA la quantitat d'actes benèfics, pel·lícules, sèries... és similar o major als que es dediquen al càncer, cosa que aquí no passa. En 33 anys de la Marató de TV3 ni una sola vegada ha estat dedicada a l'Autisme que afecta entre l'1 i el 2% de la població pediàtrica. És quelcom que em dol com a català, quan en altres àmbits hem estat capdavanters, en aquesta qüestió estem a anys llum de complir les recomanacions de l'OMS: detecció i diagnòstic precoç els primers dos o tres anys de vida i intervenció precoç especialitzada basada en l'evidència.



### **Com ha evolucionat la medicina en la seva especialitat?**

Destacaria el que ha passat a la Genètica. De vegades em sembla viure dins d'una pel·lícula de ciència-ficció. Als anys 90 somiàvem amb el que tenim avui en dia, com poder demanar un exoma a una persona malalta, una prova on analitzem tots els gens d'organisme que expressen proteïnes, o fer teràpia gènica. Avui en dia nens i nenes que abans morien els primers anys de vida sense haver pogut mai arribar a seure en una cadira, a causa de l'Atrofia Muscular Espinal, ara estan creixent i jugant a pilota al carrer.

D'altra banda, gràcies als avenços mèdics, sobretot les vacunes, els nens i nenes, ja no es moren com abans, però el nombre de persones amb alguna neurodiscapacitat ha anat augmentant per diferents motius i ja arriba a un de cada deu.

### **Creu que la intel·ligència artificial (IA) pot suposar un pas endavant per la medicina?**

No existeix una intel·ligència artificial, ha, ha. Em sembla un nom ple d'arrogància tecnològica. La intel·ligència comporta

consciència del que coneixem i comporta emocions, a partir d'aquí podem prendre decisions èticament significatives. Les màquines ni senten, ni pensen, ni se'ls poden demanar responsabilitats. A més, ni tan sols sabem què és això de la intel·ligència que supera les limitacions del coneixement científic. Dit això, les tecnologies basades en aprenentatge automàtic poden ser eines magnífiques a medicina.

### **Per acabar, com és el Dr. Ricard Coronado quan penja la bata? Quines són les seves aficions?**

Un amic meu deia que soc un eclèctic, ha ha. M'ha inspirat sempre molt i he intentat educar els meus fills dins l'ideal del Renaixement d'explorar diferents interessos i modestament ho practico: m'agrada molt l'astronomia, als 16 anys era vicepresident de l'agrupació astronòmica de Barberà, la fotografia, la cuina, viatjar, la història, aprendre i ensenyar idiomes (he arribat a parlar-ne sis que ara són quatre mentre aprenc Tagalog) i sense ser un "mote-ro comme il faut" gaudeixo molt de petites excursions en parella amb moto.

*Dr. Sesé:*

## **Una vida dedicada a la medicina a Mútua de Granollers**

Després de 48 anys dedicats a la medicina interna i la nefrologia, el Dr. Sesé ha tancat un capítol important de la seva vida professional amb la seva jubilació aquest any. La seva trajectòria a Mútua de Granollers, on va començar a col·laborar l'any 1991, ha deixat una empremta profunda en l'equip de Cor i Pulmó, tant a la delegació de Caldes de Montbui com a Granollers. Durant aquests anys, ha atès un gran nombre de persones malaltes, sent un referent en l'atenció de medicina interna.

L'experiència del Dr. Sesé ens recorda com la medicina ha evolucionat al llarg dels anys, tant en l'àmbit científic com tecnològic. No obstant això, també ha observat un fenomen preocupant: la digitalització i la informatització han reduït el temps dedicat al contacte humà amb les persones malaltes, deixant en un segon pla la figura dels professionals de la salut de proximitat. Aquesta transformació ha portat a una major especialització en la medicina, sovint oblidant el valor de l'atenció integral que ofereixen els i les metgesses amb una visió més àmplia de la salut de les persones malaltes.

Després de penjar la bata blanca de la consulta, el Dr. Sesé ha trobat una nova via de satisfacció personal i professional mitjançant la seva tasca altruista a l'Hospital-Asil de la Garriga, on continua exercint la seva passió per la medicina. Aquesta dedicació al benestar dels altres reflecteix el seu compromís amb la salut i la qualitat de vida, que ha estat el fil conductor de la seva carrera.

El Dr. Sesé s'acomiada del món clínic, però no del compromís amb la salut i el benestar de la societat. La seva vida és un testimoni de dedicació, meticulositat i una passió per la medicina que perdurarà en la memòria de tots aquells que han tingut el privilegi de conèixer-lo. La seva jubilació no significa un final, sinó una nova etapa en la seva vida, plena de descobriments i noves aventures. Gràcies, Dr. Sesé, per tota una vida de servei i dedicació als nostres mutualistes.



# Reconeixements a l'Excel·lència DELS NOSTRES PROFESSIONALS

## Dra. Montoro

### La Dra. Montoro: Un viatge d'excel·lència en Otorrinolaringologia!

La Dra. Montoro és una professional destacada en l'àmbit de l'otorrinolaringologia que des del 1999, ha exercit a la Clínica Dexeus, on ha vist evolucionar la seva carrera i l'especialitat mateixa al llarg dels anys.

El 2019, la Dra. Montoro va començar a treballar amb la Mútua, un repte que va coincidir amb moments difícils durant la pandèmia. A pesar de les circumstàncies, ella va sentir que el seu entorn de treball era còmode i gratificant destacant l'ambient agradable que es respira a la seva consulta.

Recentment, la Dra. Montoro va ser reconeguda amb el Premi a l'Excel·lència en l'Àrea de Docència Mèdica, un guardó que representa el màxim reconeixement en la seva carrera professional i que va resultar ser una sorpresa. "És un premi atorgat pels meus companys de professió, i m'alegra profundament que m'hagin triat a mi", explica amb gratitud.



## Dr. Clos

Amb una trajectòria que s'estén més enllà de quatre dècades, el Dr. Clos és un referent en l'àmbit de la salut. Fa 47 anys que va concloure la seva carrera en medicina, un moment que va marcar el començament d'un recorregut dedicat a l'atenció i benestar de les persones malaltes. Des de fa 15 anys, el Dr. Clos ha trobat el seu lloc a Mútua de Granollers, concretament a la seva delegació d'Arbúcies, on ha pogut desenvolupar una tasca particularment rellevant.

Enguany, el **Dr. Clos ha estat guardonat amb la distinció a l'excel·lència professional 2023**, un reconeixement que celebra no només la seva trajectòria mèdica, sinó també la seva manera de fer que l'ha convertit en un metge apreciat per tothom.

La seva filosofia professional es fonamenta en la proximitat i en l'empatia, aspectes que considera fonamentals en la seva relació amb les persones malaltes. Com ell mateix expressa, s'esforça per posar-se a la pell dels seus malalts, aprenent de cada acte mèdic i quirúrgic. En paraules del gran escriptor Jorge Luís Borges, el Dr. Clos completament abraça la idea que **"cada persona que passa per les nostres vides és única. Sempre deixa una mica d'ella mateixa i s'emporta una mica de nosaltres"**.



# Actualitat

## NOUS SERVEIS I PROFESSIONALS

### *Les jubilacions i noves incorporacions a La Mútua de Granollers: un nou capítol*

L'any 2024 marcarà un moment de transició significatiu a La Mútua de Granollers amb la jubilació de professionals veterans que han dedicat la seva vida a la salut i el benestar de la comunitat, juntament amb l'arribada de nous talents que s'incorporaran a l'organització. Des d'aquí destaquem les jubilacions d'aquest any i les noves incorporacions que enriqueiran l'equip de La Mútua.

#### Jubilacions

El personal laboral de La Mútua s'ha acomiadat amb quatre figures excepcionals que han estat pilars fonamentals dels seus serveis.

**Josep Sesé Torres (Jubilació el 04/02/2024):** Després de 46 anys de dedicació, el Dr. Sesé ha estat una figura destacada com a especialista en Cor i Pulmó, atenent persones malaltes tant a les Consultes Externes a Granollers com a Caldes de Montbui.

**Dúnia Raques Valls (Jubilació el 31/07/2024):** Coordinadora del Servei de Recepció durant 34 anys, la seva tasca ha estat fonamental per garantir que els i les mutualistes se sentin benvinguts i ben atesos a La Mútua.

**Isabel Capdevila Farrés (Jubilació el 08/08/2024):** Durant 35 anys, Isabel ha estat una infermera dedicada al Servei d'Urgències, on ha brindat suport i atenció en moments de necessitat.

**Justina López Pérez (Jubilació el 31/12/2024):** Amb 44 anys d'experiència com a metgessa especialista en Pediatria, la Dra. López ha deixat una gran empremta en les vides de nombrosos nens i nenes.

#### Novetats a l'horitzó: noves incorporacions

L'entrada a l'equip de nous professionals assegura que La Mútua de Granollers continuarà oferint serveis d'alta qualitat i innovació. El 2024 ve amb un equip diversificat que inclou:

- **Marta de Rojas** – DUI Quiròfan i Urgències
- **Ainhoa Llimona** – DUI Quiròfan
- **Daria De Miguel** – Recepció
- **Giovanni Rojas Lopez** – Metge d'Urgències
- **Esther Martínez Resina** – Nutricionista i Dietètica
- **Joaquim Pellicer Marques** – Cap Informàtic
- **Ester Briz Muñoz** – Metgessa d'Urgències i CE
- **German Dario Quesada** – Metge Cardiòleg
- **Soledad Zanetti** – Metgessa Psiquiatra
- **Josep Montero Garcia** – Especialista en Cirurgia General
- **Jaime José Morales de Cano** – Metge Traumatòleg

Les jubilacions que han tingut lloc aquest any, formaran part de la història de l'entitat, però també obren les portes a noves oportunitats. Els nous professionals que s'incorporen a l'equip aportaran coneixements frescos i noves perspectives, garantint així que La Mútua continuï sent un referent en atenció sanitària de qualitat. Aquesta transformació no només reflecteix el compromís de l'organització amb l'excel·lència, sinó també la seva adaptabilitat davant els canvis constants del món sanitari.



*Som 240 persones treballant per tu*

# Somriures QUE CUREN:

## La Campanya Solidària de Mútua de Granollers



La solidaritat és un valor fonamental en la nostra societat, i la Mútua de Granollers hi contribueix amb la seva campanya "**Somriures que Curen**". Aquesta iniciativa, que ha tingut un gran ressò entre els i les mutualistes, té l'objectiu d'aprofundir en el compromís social i contribuir al benestar de les persones a través del suport a entitats solidàries que treballen per millorar la salut.

### La Loteria de Nadal i la contribució solidària

Amb l'arribada de Nadal, el costum de comprar loteria es converteix en un moment d'especial emoció i esperança. En aquesta passada edició, els i les mutualistes van tenir l'oportunitat de contribuir a una causa solidària molt especial. Per cada butlleta de loteria comprada, l'entitat va destinar 1 euro a la campanya "**Somriures que Curen**". D'aquesta manera, els i les participants **no només tenien l'oportunitat de guanyar un premi en el sorteig, sinó que també podien contribuir a una bona causa.**

Els fons recaptats gràcies a les aportacions dels i les mutualistes es destinaran a entitats que treballen incansablement

per millorar la salut de les persones. Aquestes organitzacions, ofereixen serveis de suport emocional, assistència mèdica i activitats que promouen el benestar físic i mental. Entre els objectius de la campanya es troben la sensibilització sobre diferents malalties, la millora dels recursos disponibles per a persones malaltes i famílies, així com la promoció d'estils de vida saludables.

La campanya "**Somriures que Curen**" no només representa una quantitat significativa de donatius, sinó que també fomenta una cultura de la solidaritat dins de la comunitat. Aquest tipus d'iniciatives ajuden a crear consciència sobre la importància de cuidar la salut i l'important paper que juga la solidaritat en la millora de la qualitat de vida de la societat.

Amb iniciatives com aquesta, queda palès que la salut i la solidaritat són valuoses no només per a aquell qui rep, sinó també per a aquell qui dona. Així, **Mútua de Granollers no només aposta per la salut, sinó que també construeix un món on cada somriure pugui ajudar a curar.**

## La nova sèrie d'èxit de Disney Channel. "Regreso a las Sabinas" Rodada a la Clínica del Carme

En un emocionant gir per a les persones seguidores de la plataforma, Disney Channel ha llançat la seva nova sèrie d'èxit, "Regreso a las Sabinas". Amb una trama captivadora que combina l'amistat, l'aventura i les vivències d'una generació jove, aquesta sèrie s'ha convertit ràpidament en un fenomen entre el públic adolescent.

**Una de les particularitats que ha atret l'atenció dels i les espectadors és que alguns dels capítols han estat enregistrats en un dels indrets més emblemàtics de Granollers: la Clínica del Carme,** propietat de Mútua de Granollers. Aquestes instal·lacions han aportat un ambient autèntic i vibrant que ha enriquit la narrativa de la sèrie, oferint un escenari diferent i atractiu.

L'elecció de la Clínica del Carme com a ubicació per al rodatge no és casual. Amb la seva arquitectura distintiva, l'espai proporciona el teló de fons perfecte per a l'evolució dels personatges. Un fet que apropa més un espai singular conegut per als i les mutualistes, que a hores d'ara ja travessa les pantalles de totes les televisions.



## Article ESPAI WELLNESS

### *Pilates amb màquina:* Correcció postural, musculatura interna i protecció de les articulacions.

El Pilates Reformer és una modalitat de Pilates apta per a totes les edats que es fa amb una màquina que consta d'una plataforma mòbil i una torre amb diferents resistències ajustables. Aquest equipament permet treballar amb molta precisió la tonificació muscular, l'alineació corporal i l'estabilització del nucli abdominal, amb exercicis específics que eviten la sobrecàrrega d'articulacions. Amb aquest tipus de màquines es pot treballar des de nivell d'iniciació, fent exercicis amb moviments senzills per treballar la postura i la flexibilitat, fins a evolucionar en aquesta pràctica, i millorar la força, l'equilibri i el control realitzant exercicis més complexos.

**Els principals beneficis del Pilates Reformer són l'enfortiment de la musculatura, la millora de la postura i l'augment de la flexibilitat.** A més, també és recomanable per a la prevenció i rehabilitació de lesions, ja que els exercicis es poden adaptar segons les necessitats i condició física de cadascú.

Pensat per a persones que busquen millorar la seva condició física i el seu benestar, hem creat l'Estudi Pilates de l'Espai Wellness, un centre òptim per practicar aquest exercici terapèutic, amb tranquil·litat i eficàcia, guiat per professionals qualificats.

A l'Espai Wellness creiem fermament en l'activitat física preventiva i de manteniment on, a més del Pilates Reformer, també impartim activitats guiades de:

- **Mobility:** activitat física centrada en la mobilitat articular de les zones escapular i pelviana per guanyar amplitud de moviment i flexibilitat. Amb la pràctica continuada d'aquesta activitat s'aconsegueix estar més àgil i dinàmic.
  - **Estiraments:** exercicis suaus i mantinguts que ajuden a millorar la flexibilitat en els músculs i el moviment de les articulacions per a prevenir lesions.
  - **loga:** disciplina espiritual i física originada a l'Índia que té com a objectiu millorar el control de la ment amb el cos a través d'exercicis posturals, la meditació i la respiració.
  - **Mat Pilates:** programa d'exercicis amb l'objectiu de treballar la condició muscular, corregir les males postures i millorar la flexibilitat.
  - **BodyBalance:** activitat coreografiada inspirada en el loga, Taitxí i Pilates que millora la flexibilitat i la força.
- Esquena Sana:** activitat que a partir de la pelvis i la columna vertebral, reequilibra el cos incidint en bones postures corporals.



## Consells MÈDICS



### Cemav Dental Innovació i comoditat per als mutualistes

A **Cemav Dental**, després de la pandèmia, hem reafirmat la nostra missió de cuidar la salut bucodental dels i les mutualistes. Per això, hem fet importants inversions en tecnologia i formació, amb l'objectiu de millorar tant la qualitat com la comoditat dels nostres tractaments. A continuació presentem les principals innovacions que hem implementat:

#### 1. Digitalització Completa

Hem modernitzat la nostra clínica per oferir una experiència més ràpida, còmoda i precisa. Amb el nostre **escàner dental de darrera generació amb intel·ligència artificial**, ja no és necessari utilitzar les tradicionals impressions amb pastes. Ara fem impressions digitals, més precises i molt menys molestes per a les persones, reduint els temps d'espera i millorant l'ajust de les pròtesis.

#### 2. Tractaments amb Làser Dental

Hem incorporat un **làser dental avançat** que accelera la recuperació de diverses afeccions bucals com inflamacions, aftes, infeccions i herpes. Mentre que abans aquests problemes trigaven entre 10 i 12 dies a curar-se, ara amb el làser podem reduir aquest temps a només 2 o 3 dies, millorant considerablement la comoditat i el benestar.

#### 3. Cirurgia Guiada per a Implants

Som l'única clínica al Vallès que ofereix **implants mitjançant cirurgia guiada**, una tècnica que permet realitzar els implants sense necessitat de talls ni punts de sutura. Això significa un postoperatori molt més còmode, amb menys molèsties i una recuperació més ràpida.

#### 4. Impressió 3D per a Urgències

Gràcies a la nostra inversió en **impressió 3D**, podem fabricar dents provisionals, fèrules i altres dispositius de manera immediata, la qual cosa ens permet atendre urgències de manera ràpida i efectiva, sense que s'hagi d'esperar llargues temporades per rebre el tractament.

#### 5. Sedació Conscient

Per a aquelles persones malaltes que necessiten tractaments llargs o que tenen por del dentista, hem implementat el servei de **sedació conscient**. Aquest servei està disponible almenys un dia a la setmana i permet que els i les pacients puguin fer tot el tractament en una única sessió, sense dolor ni ansietat en un entorn segur i controlat.

#### 6. Enviament de Receptes en Línia

Per una millor comoditat de les persones que es visiten amb nosaltres, hem afegit el servei **d'enviament de receptes en línia**. Si ja sou mutualistes i disposem del vostre historial mèdic, podem enviar les receptes de manera digital, ja sigui perquè l'heu perdut, s'hagi acabat la medicació o simplement prefereixen no venir a la clínica a recollir-la.

Gràcies a aquestes millores, a **Cemav Dental** continuem compromesos en oferir una atenció de qualitat, eficient i còmode a tots els i les mutualistes. El nostre objectiu és clar:

**Cuidar la teva salut bucodental amb les millors eines i la tecnologia més avançada.**





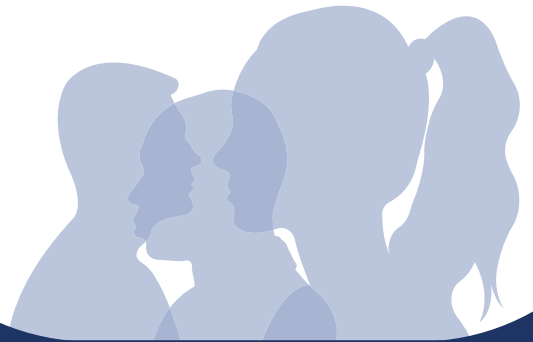
## Actualitat PLA D'IGUALTAT I CODI ÈTIC



### *Pla d'Igualtat Mútua de Granollers*

Us informem que, fruit de l'acord de les persones que componen de la Comissió d'Igualtat – integrada per representants del personal i l'empresa – ha estat aprovat i inscrit el Pla d'Igualtat de Mútua de Granollers en data 7 de setembre de l'any 2023.

Aquest Pla estableix el principi de la igualtat efectiva entre homes i dones, i La Mútua es compromet en tots els àmbits on es desenvolupa l'activitat de l'empresa a estipular i desenvolupar polítiques en aquest sentit.



### *La Mútua informa de l'existència del codi ètic*

Amb el Codi Ètic la Mútua de Granollers, MPS vol fer públic el seu compromís de garantir el bon govern de l'organització i un comportament ètic apropiat, en el marc de la seva responsabilitat social corporativa, evitant així qualsevol conflicte d'interès.

El present Codi Ètic té com a objecte establir les pautes generals que han de regir obligatòriament la conducta de la Mútua de Granollers, MPS, de la seva Junta Directiva, directius, empleats i col·laboradors, en el compliment de les seves funcions i en les seves relacions socials, comercials i professionals, actuant d'acord amb les lleis i respectant els principis ètics; i ajustant-se a l'ordenament jurídic vigent.



# Nous Productes ASSEGURADORS

*La Mütua treu al mercat una nova assegurança de salut i comercialitza pòlisses complementàries amb l'agència vinculada.*

A partir de 2024, Mütua de Granollers, amb l'objectiu de proporcionar una cobertura més completa i adaptada a les necessitats de les persones assegurades, ha ampliat la seva gamma de serveis a través de la seva **agència vinculada, AV MUTUAL DE GRANOLLERS SL**. Aquestes noves pòlisses complementàries estan dissenyades per oferir tranquil·litat i protecció.

## Novetats en les assegurances ofertes

Els nous mutualistes, podran accedir a una sèrie de pòlisses noves que cobreixen diverses situacions i emergències. Les opcions inclouen:

**Hospitalització per intervenció quirúrgica:** Aquesta pòlissa està concebuda per a aquells que necessiten suport financer i logístic en cas d'una intervenció quirúrgica. Cobrirà despeses d'hospitalització, medicines i tractaments necessaris durant la recuperació.

**Fractures i fissures:** Dissenyada per a accidents inesperats, aquesta pòlissa ofereix assistència per a les despeses derivades de fractures i fissures, garantint que les persones assegurades puguin rebre el tractament adequat sense preocupacions econòmiques.

**Assistència en viatges:** Per prevenir els riscos de viatjar, amb aquesta pòlissa, les persones assegurades podran gaudir dels seus viatges amb la tranquil·litat que, en cas d'emergència mèdica, tindran cobertura i assistència immediata.

**Decessos:** Aquesta pòlissa proporciona una solució digna i respectuosa en moments delicats, assegurant que les despeses associades als tràmits funeraris siguin cobertes de manera àgil i sense preocupacions afegides per a les famílies.

**ILT (Incapacitat Laboral Transitòria) per a persones autònomes:** Un dels grans reptes pels i les treballadores autònomes és la manca de suport econòmic en moments d'incapacitat. Aquesta pòlissa els permetrà gaudir d'una compensació econòmica durant els períodes en què no puguin treballar per problemes de salut.

## Un pas endavant en la protecció personalitzada

La nova oferta de Mütua de Granollers a través d'AV MUTUAL DE GRANOLLERS SL és una resposta a la demanda creixent de solucions asseguradores que s'adaptin a les diverses necessitats de la societat actual. En un món en constant canvi, aquestes pòlisses complementàries són una eina fonamental per garantir que les persones assegurades puguin afrontar les adversitats amb la seguretat d'estar ben protegits.

**D'altra banda, l'asseguradora de Mütua de Granollers comercialitzarà a partir de gener de 2025, una nova pòlissa d'assegurança de salut anomenada La Mütua Salut.** Aquesta iniciativa respon a la demanda creixent de serveis sanitaris personalitzats i accessibles. La pòlissa de copagament permetrà gestionar millor la seva despesa en sanitat, alhora que permetrà accedir als i les mutualistes a una àmplia gamma de serveis. Entre les cobertures destacades es troben les visites mèdiques, proves diagnòstiques i atenció d'urgències les 24 hores a la Clínica del Carme de Granollers.

L'asseguradora ha dissenyat La Mütua Salut amb l'objectiu de garantir la qualitat de l'atenció mèdica mentre es manté una flexibilitat en els costos gràcies al sistema de copagament. Això permetrà a les persones assegurades optar per serveis adaptables a les seves necessitats, assegurant així una millor experiència sanitària.



# Premi Concurs DE FOTOGRAFIA 2024:

*Ginia Portabella Jimenez*  
7 anys



Gaudint de Port Aventura

# EL MOVIMENT COM A TERÀPIA

## NOU ESTUDI PILATES REFORMER



Obert  
360 dies/any  
9h-23h (dl.-dv.)  
8h-22h (ds-dg)